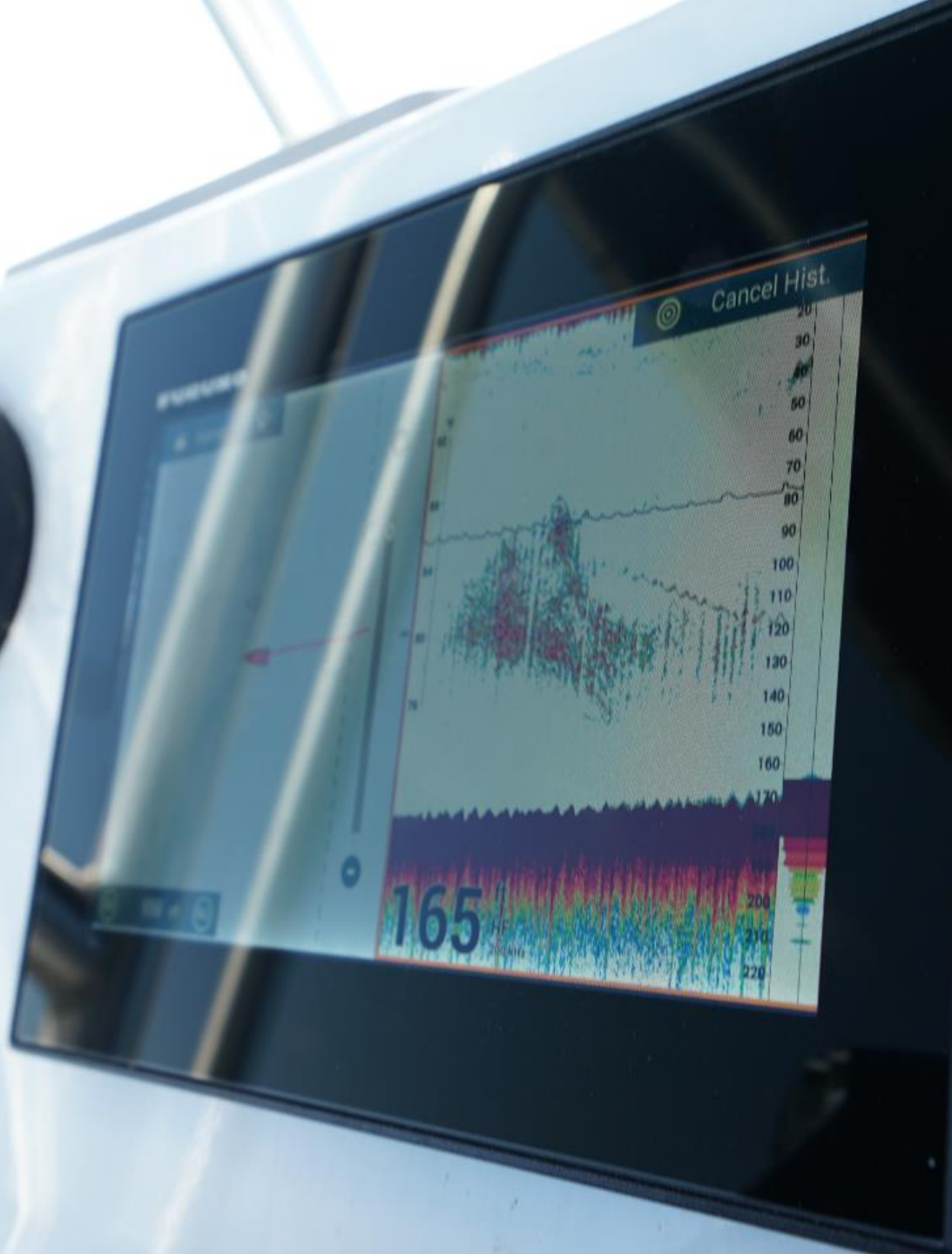


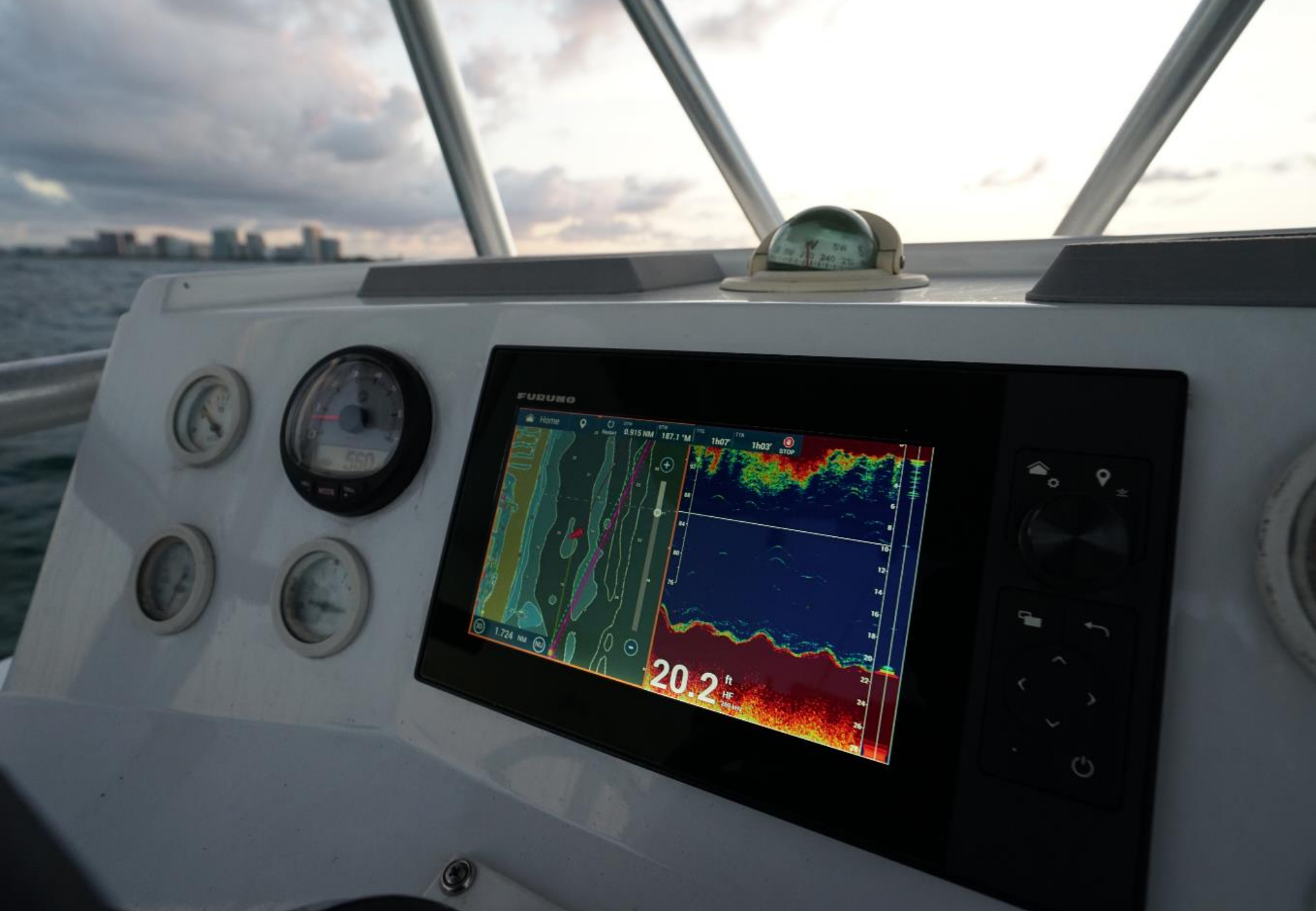
# FURUNO

Embarquez pour une  
**EXPÉRIENCE EXCEPTIONNELLE**  
avec Furuno

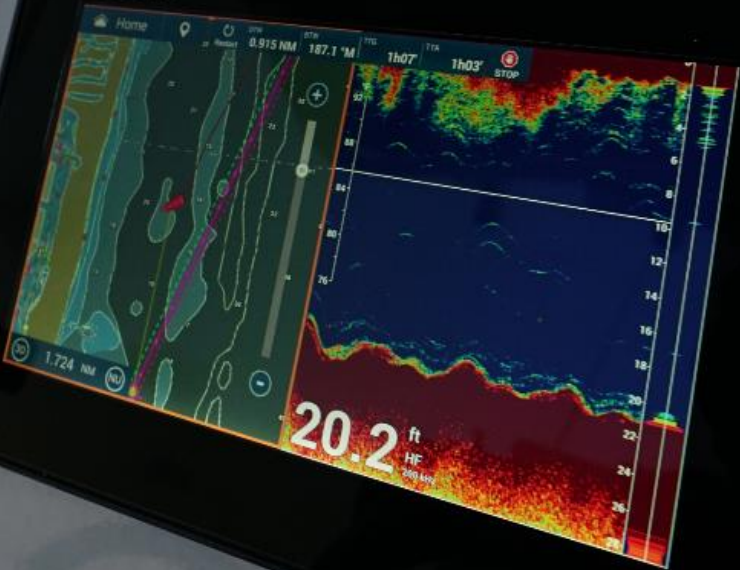




The control panel features a large, silver-colored rotary knob. Above the knob are two buttons: a home icon and a location pin icon. Below the knob is a button with a fuel pump icon and a curved arrow icon. Below these is a circular button with four directional arrows (up, down, left, right). At the bottom right is a power button icon.



FUJUMD





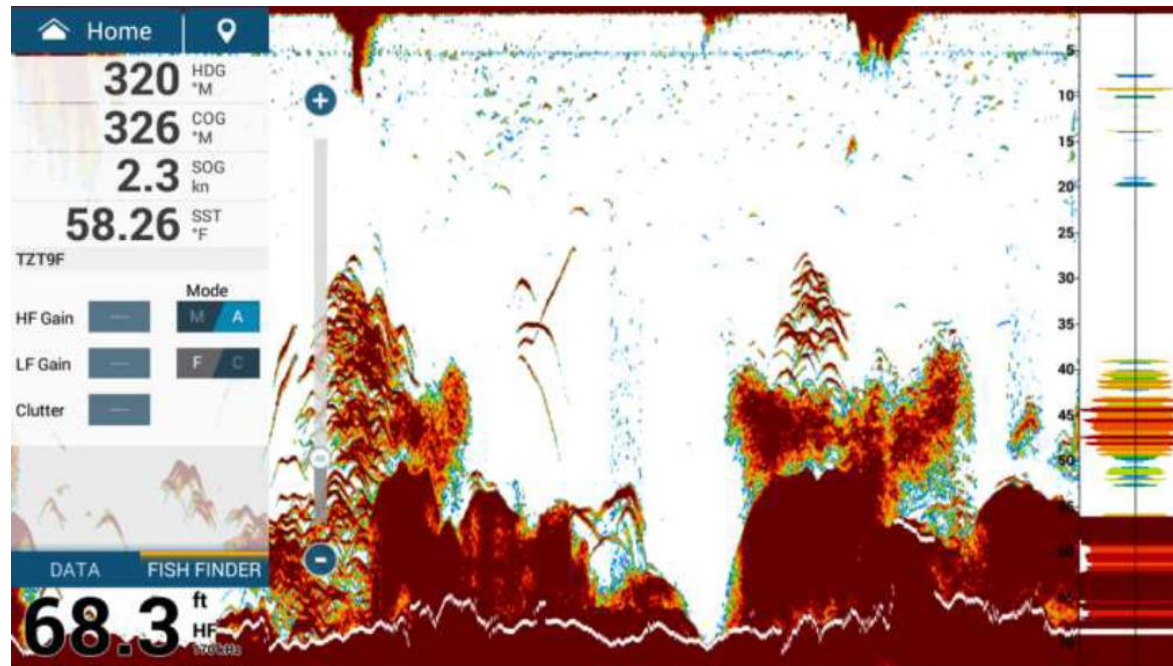
## La famille NavNet TZtouch 3 s'agrandit : TZT9F

- ◆ Ecran hybride de 9" : tactile + RotoKey et boutons pour une prise en main optimale
- ◆ Ecran LCD IPS pour une visibilité plein soleil constante dans toutes les directions quel que soit l'angle de vue
- ◆ Processeur quadricoeur super puissant pour une réponse ultra rapide
- ◆ Réseau (TZT2 / TZT3 / DFF3D / Radar / NAVpilot / etc...)
- ◆ GPS et Wifi intégrés

*Etrier fourni*



- ◆ Sondeur 1kW intégré :
  - Simple bande TruEcho CHIRP™\*



- Sondeur CW\* bi-fréquence 50/200 kHz avec les fonctions ACCU-FISH et Discrimination du fond

\*En fonction de la sonde.

- ◆ Solution TZ CLOUD via l'écosystème TIMEZERO



- ◆ Application TZ FIRST MATE vous permettant de faire le suivi de vos captures et positions

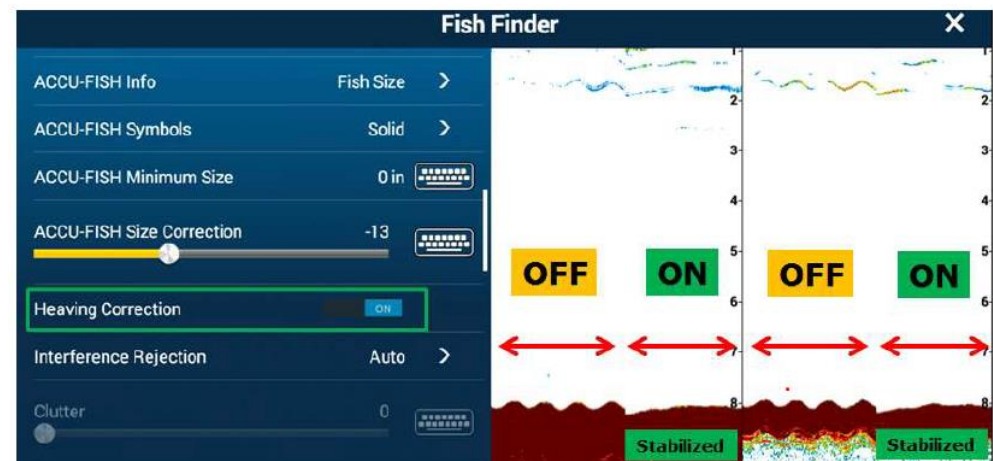
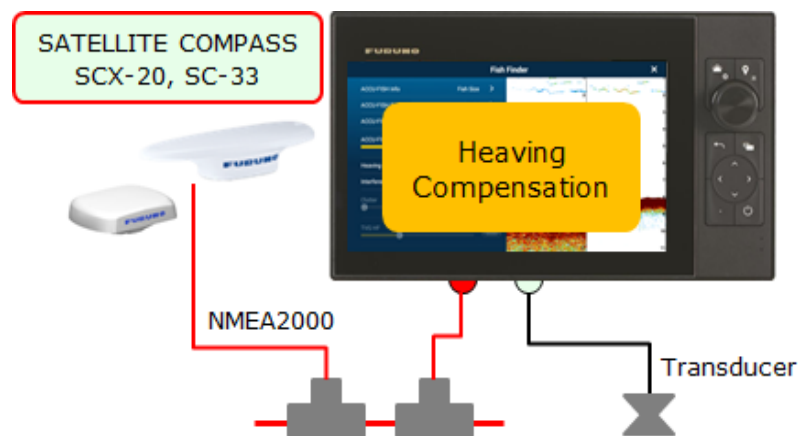




- ◆ Intégration et affichage des applications marines Quick SpA, Lumishore, Shadow-Caster, Victron Energy



- ◆ Compensation de houle du sondeur en connectant un compas satellitaire (**SCX20**, SC33)

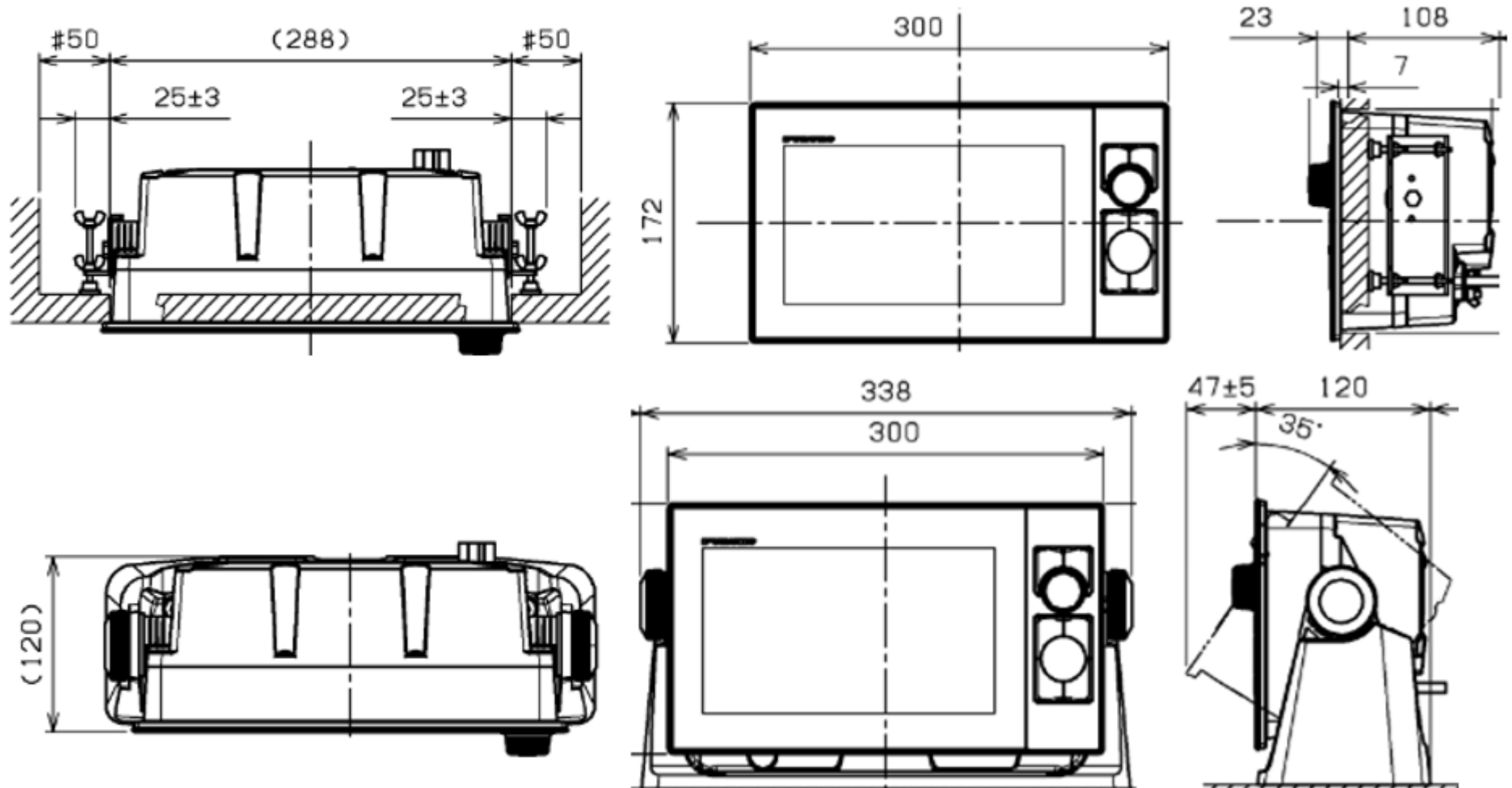


# Tableau comparatif

Catégorie	TZT9F	TZT12F	TZT16F	TZT19F
Taille	9" - wide	12.1" - wide	15.6" - wide	18.5" - wide
Résolution	1280×720 (HD)	1280×800 (WXGA)	1920×1080 (FHD)	
Opération	<b>Ecran hybride</b>		<b>Pas d'écran hybride</b> (écran en verre complet)	
Contient	Etrier <b>inclus</b> en standard	Etrier en <b>option</b>		<b>Pas</b> d'étrier optionnel
Contient	Câble d'alimentation <b>3,5 m</b> de même type que TZT2 (TZTL12F / 15F / 2BB)	Câble d'alimentation <b>2 m</b> : Commun aux trois modèles mais avec différents codes / En fonction du type de fusible fourni		
	MJ-A3SPF0019-035C	FRU-3P-FF-A002M- <b>000</b> (4 A)	FRU-3P-FF-A002M- <b>001</b> (7.5 A)	
I/O	<b>Pas</b> d'entrée vidéo analogique	<b>2</b> × Entrées vidéo analogique		
I/O	<b>Pas</b> de sortie HDMI	<b>1</b> × Sortie HDMI (Clone), résolution de sortie selon modèles		
I/O	<b>1</b> × Port Ethernet	1280×720 / WXGA (16 : 9)	1920×1080 / FHD (16 : 9)	
I/O	<b>Pas</b> d'entrée HDMI, pas de sortie USB	<b>2</b> × Ports Ethernet		<b>1</b> × Entrée HDMI et 1 x Sortie USB
GPS intégré	Disponible			N/A
Sondeur intégré	<b>Simple</b> bande CHIRP	<b>Double</b> bande CHIRP		
Sondeur intégré	Connecteur sonde : <b>10 broches</b>	Connecteur sonde : <b>12 broches</b> (adaptateur 12-10 broches FRU-CCB12-MJ-01 fournis en standard)		
DI-FFAMP	<b>Pas</b> de port DI-FFAMP (possibilité d'afficher les échos du DI-FFAMP connecté au TZT12F / 16F / 19F)	<b>1</b> x Port DI-FFAMP Pour sondes CHIRP double bande 2/3 kW		

# Dimensions

**FURUNO**



- 1 TZT9F
- 1 Câble d'alimentation 3,5 m
- 1 Etrier
- Matériel d'installation
- Accessoires

